

**RIVKLE<sup>®</sup> plus**  
made by **BÖLLHOFF**



## **RIVKLE<sup>®</sup> plus**

Steel blind rivet nuts  
*Availability, Simplicity and Quality*

Ecrous noyés à sertir  
*Disponibilité, Simplicité et Qualité*

Blindnietmuttern  
*Verfügbarkeit, Einfachheit und Qualität*

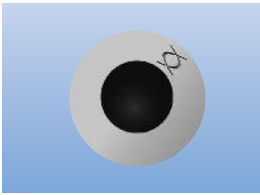
Inserti filettati  
*Disponibilità, Semplicità e Qualità*

Tuercas remachables  
*Disponibilidad, Simplicidad y Calidad*

**BÖLLHOFF**

**RIVKLE® plus**

Service first - Service avant tout - Service first - Il Servizio prima di tutto - Ante todo, servicio



**Availability** All the RIVKLE® plus range is immediately available from stock  
**Simplicity** Our range of 30 RIVKLE® plus covers 80% of all your requirements  
**Quality** RIVKLE® plus carries the Böllhoff logo, guarantee of high quality product

**Disponibilité** Toute la gamme RIVKLE® plus est immédiatement disponible sur stock  
**Simplicité** Notre gamme de 30 RIVKLE® plus couvre 80 % de vos besoins  
**Qualité** Les RIVKLE® plus portent le logo Böllhoff, garantissant des produits de qualité

**Verfügbarkeit** Alle RIVKLE® plus Produkte sind für Sie kurzfristig ab Lager verfügbar  
**Einfachheit** 80% Ihrer Bedarfe werden durch die optimierte Variantenvielfalt von RIVKLE® plus erfüllt  
**Qualität** RIVKLE® plus ist mit dem Böllhoff Logo gekennzeichnet und dadurch als Qualitätsprodukt ausgezeichnet

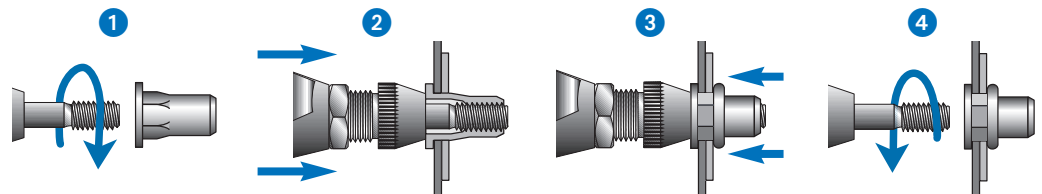
**Disponibilità** Tutta la gamma RIVKLE® plus è immediatamente disponibile in stock  
**Semplicità** La gamma RIVKLE® plus con 30 codici può coprire l'80% delle vostre esigenze applicative  
**Qualità** Gli inserti RIVKLE® plus portano il logo Bollhoff impresso, sinonimo di qualità

**Disponibilidad** Toda la gama de RIVKLE® plus está disponible en stock de manera permanente  
**Simplicidad** Nuestra gama de 30 RIVKLE® plus cubre el 80% de sus necesidades  
**Calidad** Las RIVKLE® plus llevan la marca del logo de Böllhoff, garantía de productos de gran calidad

**RIVKLE® plus**

Setting - Sertissage - Einbau - Posa - Colocación

■ Setting process - Cycle de sertissage - Setzvorgang - Principi di posa - Colocación de la RIVKLE®



■ Setting tools - Outils de pose - Setzwerkzeuge - Apparecchi di posa - Aparatos de colocación

	Manual - Manuels - Handeinbau Manuale - Manual		Pneumatic - Pneumatiques - Pneumatische Einbauwerkzeuge Pneumatici - Oleoneumáticas		
	BRK01	BRK10	RIVKLE® P1007	RIVKLE® P2007	RIVKLE® P2005
	0,6 Kg	1,9 Kg	1,8 Kg	2,2 Kg	2,6 Kg
	235 119 00 000	235 120 00 000	236 157 01 000	236 156 01 000	236 155 01 000
RIVKLE® plus Ø	M4	■	■	■	■
	M5	■	■	■	■
	M6	■	■	■	■
	M8		■		■
	M10		■		■

**RIVKLE® plus** Steel - Acier - Stahl - Acciaio - Acero

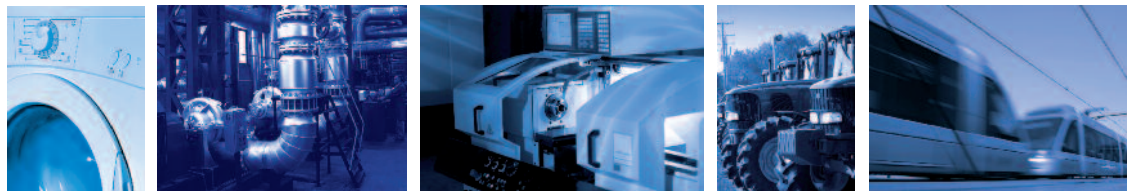
<b>RIVKLE® plus</b>										Cod.	
		d (mm)									L (mm)
Flat head Tête plate Flachkopf Testa piatta Cabeza plana		M4	11,3	9,0	0,5 - 3,0	6	-	S=4,5-e	5,8	1,0	<b>233 07</b> 040 230
		M5	13,0	10,0	0,5 - 3,0	7	-	S=4,7-e	7,3	1,0	<b>233 07</b> 050 230
		M6	14,5	13,0	0,5 - 3,0	9	-	S=5,0-e	8,0	1,5	<b>233 07</b> 060 230
		M8	14,5	13,0	3,0 - 5,5	9	-	S=7,5-e	8,2	1,5	<b>233 07</b> 060 255
		M8	17,2	16,0	0,5 - 3,0	11	-	S=5,5-e	11,0	1,5	<b>233 07</b> 080 230
		M8	18,0	16,0	3,0 - 5,5	11	-	S=8,1-e	11,1	1,5	<b>233 07</b> 080 255
		M10	20,0	19,0	0,7 - 3,5	13	-	S=6,1-e	13,9	2,0	<b>233 07</b> 100 235
		M4	11,3	9,0	0,5 - 3,0	-	6	S=4,5-e	5,8	1,0	<b>233 41</b> 040 230
Thin head Tête fine Kleiner Senkkopf Testa sottile Cabeza reducida		M5	13,0	10,0	0,5 - 3,0	-	7	S=4,7-e	7,3	1,0	<b>233 41</b> 050 230
		M6	14,5	13,0	0,5 - 3,0	-	9	S=5,0-e	8,0	1,5	<b>233 41</b> 060 230
		M8	18,0	16,0	0,5 - 3,0	-	11	S=5,3-e	11,2	1,5	<b>233 41</b> 080 230
		M4	11,0	6,7	0,5 - 3,0	6	-	S=4,9-e	5,8	0,3	<b>343 67</b> 040 230
		M5	13,0	8,0	0,5 - 3,0	7	-	S=5,3-e	7,4	0,3	<b>343 67</b> 050 230
		M6	14,0	10,0	0,5 - 3,0	9	-	S=5,1-e	8,5	0,4	<b>343 67</b> 060 230
		M8	17,5	12,0	0,5 - 3,0	11	-	S=6,0-e	11,1	0,4	<b>343 67</b> 080 230
		M10	21,0	14,0	0,7 - 3,5	13	-	S=6,5-e	14,0	0,5	<b>343 67</b> 100 235
	M4	11,0	7,5	0,5 - 3,0	-	6	S=4,7-e	6,0	0,3	<b>343 41</b> 040 230	
	M5	13,0	8,7	0,5 - 3,0	-	7	S=5,2-e	7,5	0,3	<b>343 41</b> 050 230	
	M6	14,0	10,9	0,5 - 3,0	-	9	S=5,3-e	8,3	0,4	<b>343 41</b> 060 230	
	M8	17,5	13,3	0,5 - 3,0	-	11	S=5,8-e	11,3	0,4	<b>343 41</b> 080 230	

**RIVKLE® plus** Technical data - Données techniques - Technische Daten - Dati tecnici - Datos técnicos

<b>RIVKLE® plus</b> Ø			
<b>M4</b>	6 800 N	3 Nm	8,6 mm
<b>M5</b>	10 000 N	6 Nm	10,1 mm
<b>M6</b>	15 000 N	10 Nm	13,0 mm
<b>M8</b>	27 000 N	24 Nm	15,0 mm
<b>M10</b>	37 000 N	48 Nm	18,0 mm

**RIVKLE® plus** Applications - Applications - Applikationen - Applicazioni - Aplicaciones

Applications in all industrial sectors  
 Applications dans tous les secteurs industriels  
 Anwendungsbeispiel in Allgemeinindustrie  
 Applicazioni in tutti i settori industriali  
 Aplicaciones en todos los sectores de la industria



<http://www.cergy-vis.fr>  
 **[CERGY-VIS]**  
*ET SI ON PARLAIT SERVICE*

<http://www.cergy-vis.fr/>

