

Gamme – Inserts filetés pour pose par vissage auto-taraudeur QUICKSERT®



Vos avantages

- Convient pour plastiques cassants et ductiles, comme les résines de polyester non saturées (SMC, moulage par injection de plastique renforcé par fibres de verre), thermoplastiques renforcés par fibres de verre et polyuréthane
- Usage universel
- Filetage conçu pour un usage intensif, haute résistance à l'arrachement et au couple
- Caractéristiques de pose optimales

Le principe

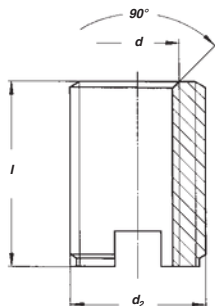
Le QUICKSERT® se compose d'un corps cylindrique doté d'un taraudage et d'un filetage externe spécial. Le filetage externe présente un angle extrêmement réduit et augmente de manière asymétrique jusqu'à la base du filetage. La pose s'effectue avec un faible couple de serrage. On obtient ainsi un ajustement serré très performant avec une répartition de charge idéale. L'insert comporte une fente coupante qui traverse l'embase. Une version avec collerette est disponible pour toutes exigences spécifiques. L'insert fileté est auto-taraudeur et se pose au moyen d'une tête rotative.



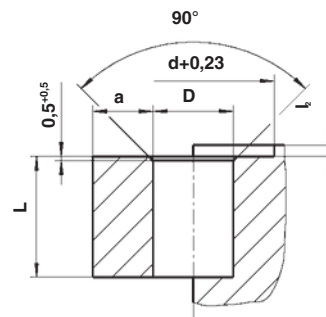
Données techniques

Matériau : laiton CuZn38Pb2 (conforme à l'UE 2000/53) / laiton CuZn39Pb3 ou acier 1.0718 11SMnPb30 galvanisé, chromaté

Type 1434



Logement^①



Pour machines et outils de pose, se référer aux pages 33-35

d	Acier non durci Code article	Laiton Code article	l	d ₂	D* ^①	L _{min.}	a _{min.}
M3	1434 103 0006	1434 503 0006	6,0	6,0	4,6– 5,4	7,0	2,0
M4	1434 104 0008	1434 504 0008	8,0	7,0	5,6– 6,6	9,0	3,0
M5	1434 105 0010	1434 505 0010	10,0	8,0	6,6– 7,6	11,0	4,0
M6	1434 106 0014	1434 506 0014	14,0	10,0	8,1– 9,4	15,0	4,0
M8	1434 108 0015	1434 508 0015	15,0	12,0	10,1– 11,4	16,0	5,0
M10	1434 110 0018	1434 510 0018	18,0	14,0	12,1– 13,4	19,0	5,0

Filetages métriques ISO conformes DIN 13-6H. Tous droits de modification technique réservés. Toutes les mesures sont en mm.

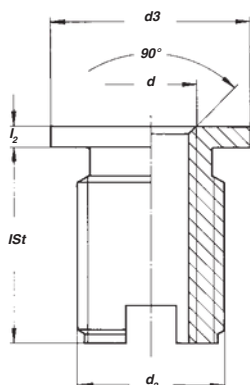
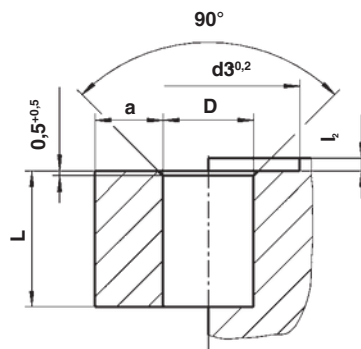
① Valeurs indicatives : suivant la matière du composant. A modifier après tests de pose, si nécessaire.

② Faible quantité sur demande

* Voir tableau page 21

Autres dimensions et besoins spécifiques sur demande.

Données techniques

Type 1433^②

Logement


La collerette offre une surface d'appui importante et réduit les pressions de surface.

Logements recommandés - diamètre en mm - pour QUICKSERT[®] dans différents matériaux^①

	M 3	M 4	M 5	M 6	M 8	M 10
PE (mou), PP	4,6	5,6	6,6	8,1	10,1	12,1
PA 6, PA 6.6, PBT, PE (dur), PET, POM	4,8	5,8	6,8	8,3	10,3	12,3
ASA, SAN	5,0	6,0	7,0	8,5	10,5	12,5
ABS, PA 6 GF 30%, PBT GF 30%, PET GF 30%, PS, PVC (dur)	5,2	6,2	7,2	8,7	10,7	12,7
PA 6.6 GF 30%, PC, PC GF 30%, PPE (GF 30%), PPS (GF 30%)	5,4	6,4	7,4	9,0	11,0	13,0
SMC, ZMC, BMT		6,6	7,6	9,4	11,4	13,4

Version avec collerette hexagonale disponible sur demande.

Pour machines et outils de pose, se référer aux pages 33-35

d	Acier non durci Code article	Laiton Code article	l_{St}	l_{Ms}	l_2	d_2	d_3	$D^{*①}$	$L_{min. St}$	$L_{min. Ms}$	$a_{min.}$
M 4	1433 104 0105	1433 504 0009	9,5	8,0	1,0	7,0	10,0	5,6– 6,6	10,5	9,0	3,0
M 5	1433 105 0127	1433 505 0112	11,5	10,0	1,2	8,0	11,0	6,6– 7,6	12,5	11,0	4,0
M 6	1433 106 0174	1433 506 0154	16,0	14,0	1,4	10,0	13,0	8,1– 9,4	17,0	15,0	4,0
M 8	1433 108 0184	1433 508 0164	17,0	15,0	1,4	12,0	15,0	10,1– 11,4	18,0	16,0	5,0

Filetages métriques ISO conformes DIN 13-6H. Tous droits de modification technique réservés. Toutes les mesures sont en mm.

① Valeurs indicatives : suivant la matière du composant. A modifier après tests de pose, si nécessaire

② Durci sur demande

* Voir tableau ci-dessus

Autres dimensions et besoins spécifiques sur demande.

Faible quantité sur demande.